

県立学校の個人用 PC から大会申込みをメール送信する方法

※ ここに示すのはあくまでも一例ですので、うまくいかない場合は各校の情報担当の先生とご相談下さい。

① 申込書をダウンロードする

デスクトップ上の黄色いアイコンの「インターネット専用ブラウザ」をダブルクリックしてインターネットを開く。

これまでの青いインターネットエクスプローラーでは高体連 HP を開けません。



初期設定では下図のような岡山県の HP が開くので、左上に岡山県高体連剣道専門部の HP アドレス (<http://www.okakoutai.jp/kendo/>) を入力し、高体連の HP を開く。



高体連 HP の「専門部専用」から必要な大会申込書をダウンロードする。

このとき、①必要な申込書をクリックし、さらに②「保存」をクリックする。

| | | | | |
|----------|------------|---------------------------------------------|------------------------------------------|------------|
| 高体連大会申込み | 中国大会県予選申込書 | 総社高校 西尾睦己 mutsumi_nishio@pref.okayama.jp | ① chuugokuyosen.xls(32K) | 2016/04/13 |
| | 県総体申込書 | 総社高校 西尾睦己 mutsumi_nishio@pref.okayama.jp | kensoutai.xls(31K) | 2016/04/13 |
| | 県新人戦申込書 | 総社高校 西尾睦己 mutsumi_nishio@pref.okayama.jp | sinjinsen.xls(31K) | 2016/04/13 |
| | 全国選抜県予選申込書 | 総社高校 西尾睦己 mutsumi_nishio@pref.okayama.jp | senbatuvosen.xls(28K) | 2016/04/13 |

< 注意!! >

ここまでの操作をすると、これまでは自分の PC の「ダウンロード」フォルダに保存されていましたが、この度のネットワーク分離により保存場所が変更になっています。以下に続きます。

② ダウンロードした申込書を自分の PC に取り込む

②-1 << アップロード >>

デスクトップ上の仮想デスクトップのアイコン「IST_デスクトップ」をダブルクリックする。



下図のようなログイン画面が表示されたら... (表示されないこともあります)

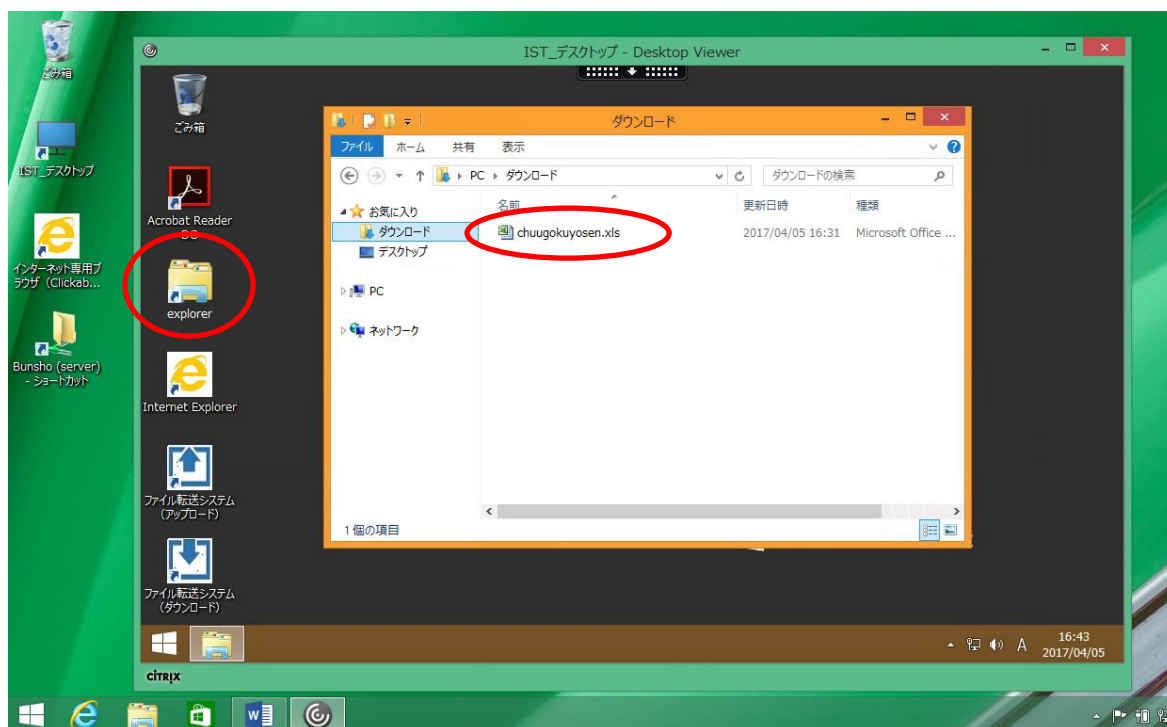
ユーザー名 : momo¥○○○○○○○ (○は職員番号 6 桁)

パスワード : 自分の全庁メールアドレスの@より左側部分
△△△△@pref.okayama.jp の△部分

を入力しログオンする。



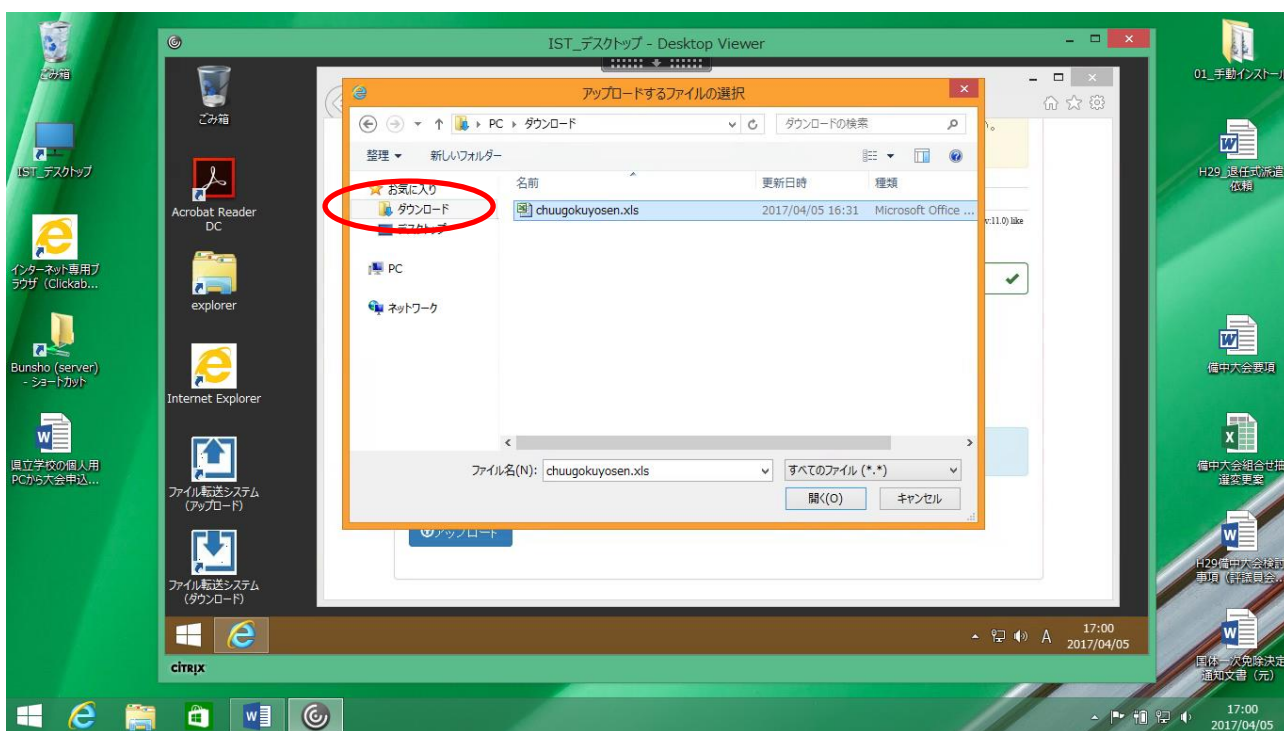
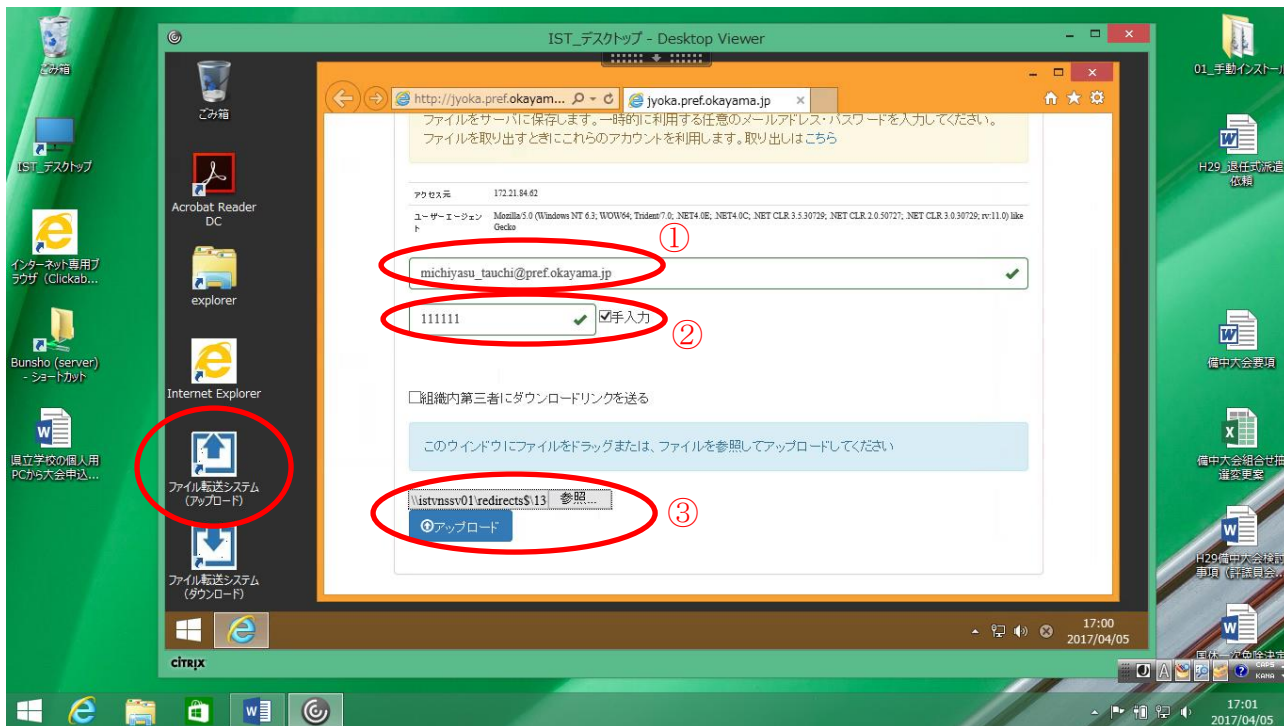
仮想デスクトップ内の「explorer」フォルダを開き、さらにその中の「ダウンロード」を開くと先ほどダウンロードした申込書が保存されていることを確認する。



仮想デスクトップ内の「ファイル転送システム（アップロード）」をダブルクリックする。

①自分の「全庁メールアドレス」を入力し、②手入力にチェックを入れ「パスワード」に自分の好きなパスワードを設定する。（チェックを入れないと任意のパスワードが設定されるのでそれをメモしておく）

下のほうの③「参照」をクリックし、先ほどの申込書を選択し「アップロード」をクリックする。このとき、2枚目の画像のように左側の「ダウンロード」をクリックすればダウンロードした申込書が表示される。



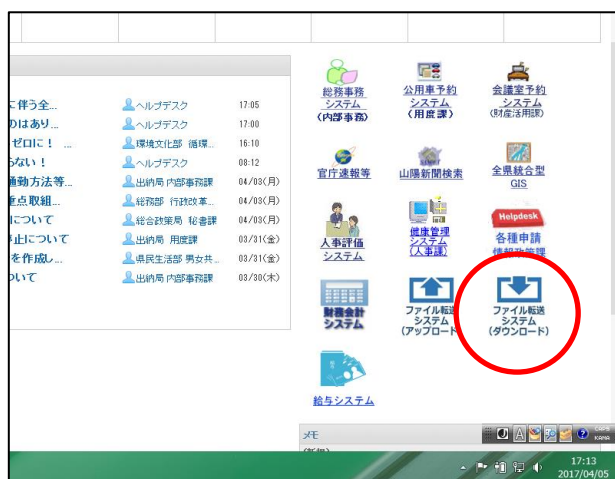
②-2 << ダウンロード >>

①-1 の IST デスクトップは×をクリックして閉じてよい。

青色のアイコン「Internet Explorer」をクリックしネットを開き、「全庁共通システム」（＝全庁メールなどのシステム）を開く。

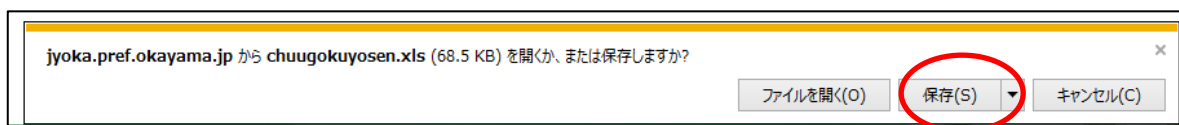


全庁システムにログインすると、トップページの右下に「ファイル転送システム(ダウンロード)」のアイコンがあるのでこちらをクリックする。



「メールアドレス」「パスワード」を聞かれるので、アップロード時に設定したもの（＝3 ページ目参照）を入力する。

下図のように、アップロードしたファイルが表示されるのでリンクの下の青いアイコンをクリックする。2枚目のように聞かれるので「保存」をクリックする。



ここまでの操作をすると、これまで通り自分の PC の「ダウンロード」フォルダに申込書のファイルが保存され、そこから編集し、全庁メールで送信することができます。

各校の現状により異なる可能性があるので、これであまりうまくいかない場合は各校の情報担当の先生へ相談してみてください。

<事務局 田内>